



MULHOUSE ALSACE
AGGLOMÉRATION

AVRIL >
OCTOBRE
2024

LA NATURE

Près de chez moi

DES DÉCOUVERTES « NATURE »
SUR TOUT LE TERRITOIRE !



Suite au succès de la précédente édition de la « Nature près de chez moi », les animations au grand air se poursuivent sur l'ensemble du territoire de Mulhouse Alsace Agglomération (m2A). Venez profiter gratuitement de ces sorties « nature » de mi-avril à octobre 2024.

En compagnie d'un animateur « nature » professionnel, ces évasions bucoliques s'adressent à tous les publics, enfants, adolescents, adultes, familles...

Si tremper vos pieds dans un cours d'eau, écouter les oiseaux chanter, grimper aux arbres ou tout simplement déambuler au milieu des arbres vous fait rêver, inscrivez-vous et rejoignez-nous pour découvrir de façon ludique la faune, la flore et les habitats naturels qui composent le territoire de m2A.

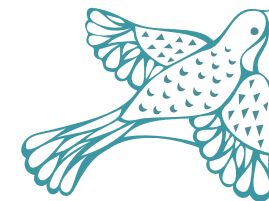


Ce programme est élaboré par les Centres d'Initiation à la Nature et à l'Environnement (CINE), le Moulin Nature et la Petite Camargue Alsacienne. Apprendre à connaître la nature pour mieux la protéger est un objectif du Plan Climat Nouvelle Donne m2A.

Les animations du Moulin Nature sont présentées en rose et les animations proposées par la Petite Camargue Alsacienne sont différenciées par la couleur bleue.

Sorties sur inscription, rendez-vous à la page 10.

Avril



MERCREDI 24
BALDERSHEIM À 14H00

RDV sur le parking de l'ancienne écluse, ancien canal du Rhône au Rhin, le long de la D20B.

Découverte du milieu forestier et des mystères qui l'entourent.

SAMEDI 27
FELDKIRCH À 10H00

RDV devant la mairie, au centre du village.

Promenade printanière sur les berges du Dorfbach, observation le long du cours d'eau.



Mai

MERCREDI 15

DIDENHEIM À 14H00

RDV sur le parking au centre du village, côté caserne des pompiers.

Promenade à la découverte de milieux variés, le bois des philosophes, les bords de l'Ill, la colline de la chapelle...

SAMEDI 18

BRUNSTATT À 10H00

RDV à la chapelle de la Croix-du-Burn, chemin du Kaerlisweg.

Histoire du paysage entre canal et rivière, découverte de différents milieux humides.

MERCREDI 22

BOLLWILLER À 14H00

RDV sur le parking de l'étang de pêche Saint-Pierre, au bout de la rue de Lyon, chemin des pêcheurs.

Découverte de milieux aquatiques et de la vie qu'ils abritent.

RIEDISHEIM À 10H00

RDV sur le parking haut du cimetière, rue de Rixheim.

Sur les traces du blaireau dans les collines.

SAMEDI 25

STAFFELFELDEN À 6H00

RDV sur le parking de la gare.

Le réveil des oiseaux : un concert matinal !

DIETWILLER À 10H00

Attention : RDV à Schlierbach, rue de la gare, juste avant l'entrée dans la forêt.

Lectures, écritures et aventures dans la forêt de la Hardt pour stimuler et partager vos envolées poétiques.



Juin

SAMEDI 8

GALFINGUE À 10H00

RDV devant l'église de Galfingue, croisement de la rue du 25 novembre 1944 et de la rue d'Illfurth.

Balade sur la trace des grenouilles.

PETIT-LANDAU À 9H30

RDV au Verger École.

De la fleur au fruit, découverte de la pollinisation en partenariat avec les Arboriculteurs de Petit-Landau.

MERCREDI 12

PFASTATT À 14H00

RDV sur le parking sur le lieu-dit Lutzelacker rue de Richwiller.

Découverte de la forêt du Nonnenbruch, de ses arbres et notamment son chêne remarquable.

NIFFER À 14H00

RDV sur le parking de la mairie.

Herbes folles, partez dans le village à la découverte de la faune sauvage qui se cache dans les espaces urbains.



VENDEREDI 21

MULHOUSE À 18H00

RDV sur le parking du CSC Le Boat, 67 rue de Sausheim.

Observation du vivant qui nous entoure, quand la nature nous parle de voyage et de métissage.

SAMEDI 29

FLAXLANDEN À 10H00

RDV sur le parking salle des sports, allée des Noyers.

Balade entre champs et forêts et observation de la faune sauvage : à vos jumelles !



Juillet

MERCREDI 3

HABSHEIM À 14H00

RDV sur le parking de l'école maternelle, rue du champ des Dîmes.

Marche dans les collines d'Habsheim à la recherche des petites bêtes qui y vivent.

MERCREDI 17

REININGUE À 10H00

RDV sur le parking du couvent de l'Oelenberg.

Libellules et demoiselles le long de la Thur, balade entre haute technologie et rêverie poétique.

MERCREDI 24

ESCHENTZWILLER À 9H00

RDV sur le parking devant l'école primaire, rue des peupliers (à côté du terrain de football).

À la découverte des haies et des talus, le nez en l'air ou l'œil à l'affût pour surprendre la faune qui s'y cache.

MERCREDI 31

MULHOUSE À 9H00

RDV sur le parking du champ de foire.

Observation de la nature en ville à l'ombre des arbres autour d'aménagements réalisés dans le cadre de Mulhouse Diagonales.

LUTTERBACH À 17H00

RDV sur le parking du parcours du Vita, route de Richwiller.

Grimpons dans les arbres (bien équipés) à la rencontre du pic noir !



SAMEDI 10

UNGERSHEIM À 14H00

RDV sur le parking terril d'Ensisheim, à l'intersection rue des Capucines et rue des Œillets à Ensisheim.

Balade rafraîchissante le long de la Thur.

MERCREDI 21

WITTENHEIM À 15H00

RDV sur le parking du parc du Rabbargala sur la D2011, direction Ruelisheim.

Découverte de l'III, de sa flore, de sa faune et de ses plages de galets !

SAMEDI 24

PULVERSHEIM À 9H00

RDV sur le parking du cimetière.

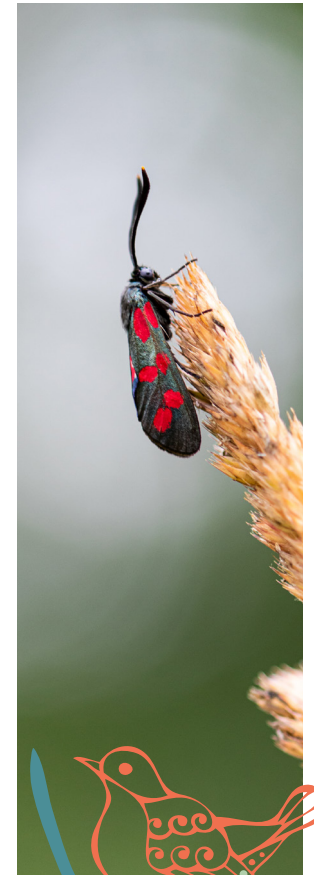
Enfilez vos bottes et partez à la découverte de la faune et de la flore en milieu humide.

MULHOUSE À 10H00

RDV devant le Parc Zoologique et Botanique de Mulhouse, avenue de la 1^{re} division blindée.

Découverte de la faune et flore de la forêt du Tannenwald.

Août



Septembre

MERCREDI 4 BRUEBACH À 14H00

RDV sur le parking, dans le prolongement de la rue du milieu.

Exploration de la mosaïque vivante formée par les haies, vergers et prairies.

SAMEDI 7 MULHOUSE À 10H00

RDV sur le parking rue du 6^e Régiment de Tirailleurs Marocains, le long des rails du tram.

Découverte d'aménagements réalisés dans le cadre de Mulhouse Diagonales : un écrin biodiversité au cœur de l'espace urbain.

MERCREDI 11 BANTZENHEIM À 14H00

RDV à la Maison du Citoyen.
Jeu de piste dans le village pour découvrir la biodiversité en s'amusant !

ZIMMERSHEIM À 10H00

RDV sur le parking parc de la Courtine, rue d'Eschentzwiller.
Balade avec vues sur le paysage des collines sundgauviennes et observation des haies et des arbres.

SAMEDI 14 SAUSHEIM À 14H00

RDV sur le parking de l'Espace Dollfus et Noack (ED&N).

Balade dans le cadre de la fête de la Nature, découverte des méandres du Quatelbach.

RIXHEIM À 10H00

RDV sur le parking du complexe de sports et de loisirs, rue du chemin de Brunstatt.

Promenons-nous dans les bois du Buchwald.

MERCREDI 18 BERRWILLER À 10H00

RDV sur le parking de la salle des sports, rue Croisière.

Balade contée autour des arbres et des plantes sauvages et observation attentive de la faune et la flore.

SAMEDI 21 HEIMSBRUNN À 10H00

RDV sur le parking de la Chapelle Notre-Dame du Chêne (Ramahaye), le long de la D166.

Sortie en forêt parsemée d'activités ludiques et rencontre avec un arbre pluricentenaire.

RUELSHEIM À 10H00

RDV sur le parking de la stèle, le long de la D20.4 en sortant de la ville direction Pulversheim.

Exploration de la diversité des milieux qu'offre la forêt, entre prairies ouvertes et sous-bois ombragés.

MERCREDI 25 RICHWILLER À 14H00

RDV sur le parking de la gare, rue de la gare.

Observation des prémices de l'automne autour des étangs.

WITTELSHEIM À 10H00

RDV sur le parking La Dynamitière, chemin des Charbonniers.

Balade sur les chemins de la forêt du Nonnenbruch pour observer les premiers signes de l'automne.

SAMEDI 28 OTTMARSHEIM À 14H00

RDV sur le parking du parcours Vita.
Quel est cet oiseau ? Quels insectes peut-on observer ? Découverte de la vie de la forêt.

STEINBRUNN-LE-BAS À 10H00

RDV au bout de la rue des étangs, avant l'entrée dans la forêt.

Partons faire un tour en forêt pour parler de ses habitants «invisibles». Attention, risque de boue. Prévoyez de bonnes chaussures !

Octobre



MERCREDI 2 ZILLISHEIM À 10H00

RDV sur le parking de l'auberge du grand canon, rue de la Vallée.

Balade automnale atypique à la découverte des secrets de la forêt de l'Altenberg.

SAMEDI 5 BATTENHEIM À 10H00

RDV sur le parking de l'église Saint-Imier, rue de Ruelisheim.

Découverte d'une mosaïque de milieux naturels différents et des liens qui les unissent.

MERCREDI 9 MORSCHWILLER-LE-BAS À 14H00

RDV sur le Parking du skatepark / plaine de jeu, rue du Moulin.

Sur les traces du castor sur les bords du Steinbaechlein.

SAMEDI 12 CHALAMPÉ À 9H30

RDV sur le parking Fuchsa'Eck, 12 avenue Pierre Lucas.

Visite du Fuchsa'Eck et observation des traces du Rhin dans l'héritage patrimonial et naturel. Avec la Société d'histoire de Chalampé.

KINGERSHEIM À 18H00

RDV sur le parking à côté de la caserne des pompiers, rue de Pfastatt.

Promenade en soirée à la découverte du poumon vert de Kingersheim, de ses étangs, de sa faune et de sa flore.

MERCREDI 16 ILLZACH À 10H00

RDV devant le cimetière d'Illzach, avenue des rives de l'Ill.

Découverte des oiseaux, des arbres et de la zone humide du parc de l'espace liberté.

SAMEDI 19 HOMBOURG À 9H30

RDV sur le parking du parcours Vita.

Jeu de piste à la recherche des traces de la faune et de la flore forestière.

L'organisateur de la sortie est distingué par les codes couleurs ci-dessous :

Pour les sorties organisées
par le CINE,
Moulin Nature :



Pour les sorties organisées
par le CINE de la Petite
Camargue alsacienne :



**Tout le programme et inscriptions
uniquement sur
m2A.fr**

**La participation est gratuite, l'inscription préalable
est obligatoire et s'effectue en ligne.**

L'ensemble des sorties est accessible aux enfants de tous âges.

Les sorties sont organisées par groupe
de seize personnes maximum.

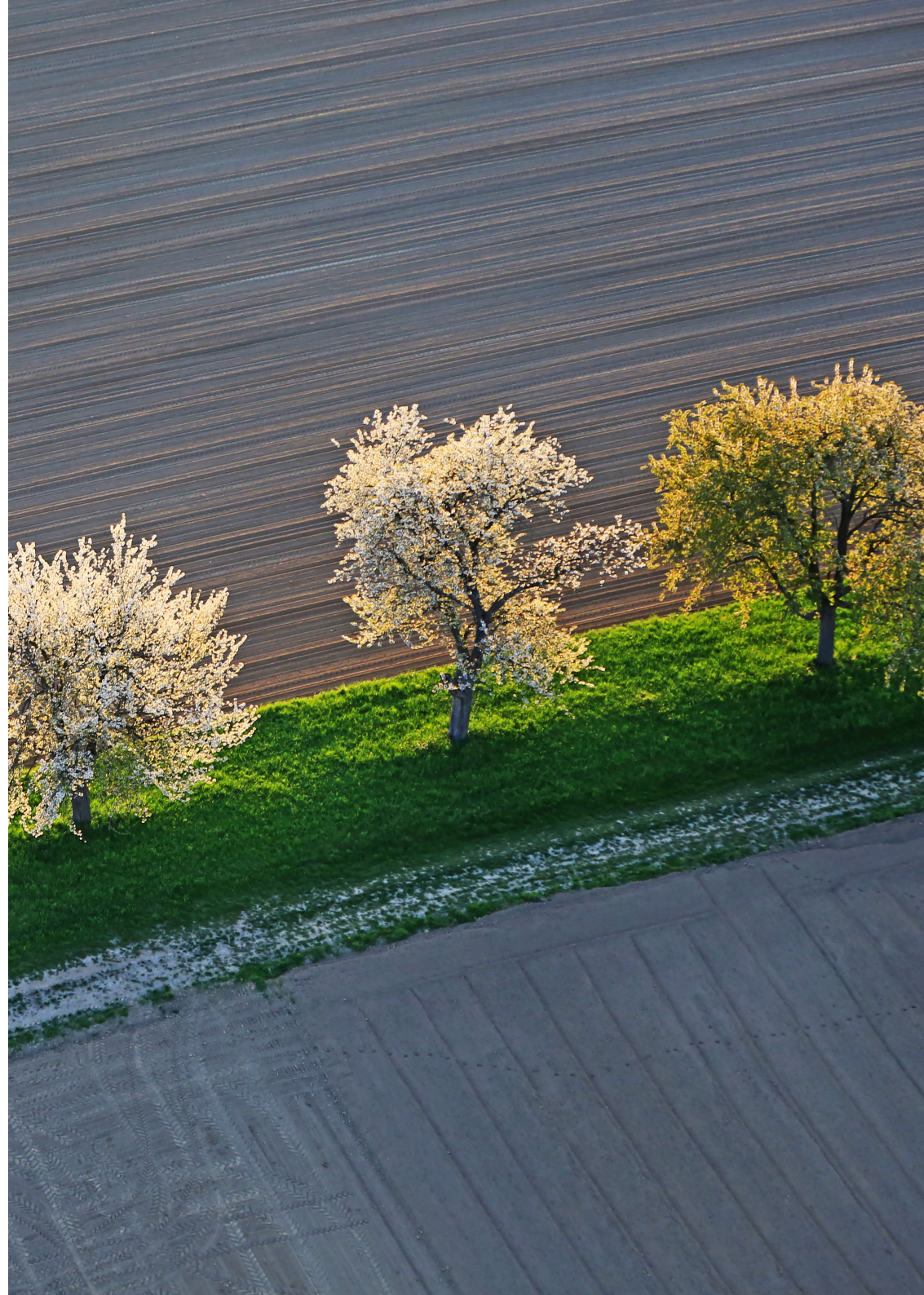
Merci de vous présenter 5 min avant l'heure du rendez-vous.

Le retour s'effectue au point de rendez-vous.

Contacts pour informations éventuelles

Le Moulin Nature
npcm@lemoulinnature.fr

La Petite Camargue Alsacienne
petitecamarguealsacienne@orange.fr





MULHOUSE ALSACE
AGGLOMÉRATION



LA NATURE

Près de chez moi

en partenariat avec

