

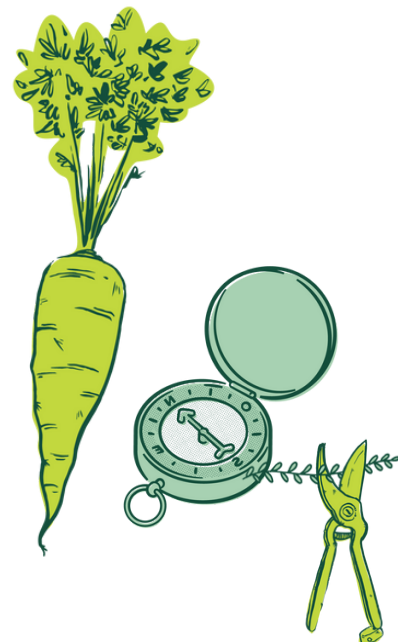
Être

Ecole de la Transition Ecologique



École Être “AU-RHIN”
portée par le Moulin Nature

LUTTERBACH



Dans le cadre du CTDCO (Comité Territorial de Développement des Compétences et de l'Orientation), la Région Grand Est, ses partenaires de l'emploi, de l'insertion et les branches professionnelles établissent un diagnostic territorial des besoins en compétences du territoire pour répondre aux besoins des entreprises et permettre aux demandeurs d'emploi un retour à l'emploi efficace. L'action de formation décrite sur cette fiche s'inscrit dans cette démarche.

Découvertes des métiers de la nature et de l'environnement



C'EST QUOI ?

Des sessions de découvertes des métiers verts et verdissants

Objectifs :

- ▶ Travailler les savoirs-être (travail en collectif, expression, confiance en soi, ponctualité, assiduité..)
- ▶ Découvrir des domaines professionnels en lien avec l'écologie et l'environnement
- ▶ Rencontrer des professionnels et expérimenter ces métiers par le biais d'ateliers pratiques

Modalités :

- ▶ Groupe de 8 personnes maximum
- ▶ 2 semaines de 32 h chacune
- ▶ Rendez-vous au Moulin Nature (Lutterbach)
- ▶ Trajets effectués en mini-bus chez les professionnels
- ▶ Repas organisés et pris en charge



POUR QUI ?

- ▶ Jeunes de 16 à 25 ans en recherche de voie professionnelle OU
- ▶ Demandeurs d'emploi en projet de reconversion
- ▶ Inscrits à France Travail ou à la Mission Locale

Prérequis : aucun à part l'inscription comme demandeur d'emploi

N.B. : pour les demandeurs d'emploi les frais pédagogiques sont entièrement pris en charge par la Région Grand Est.



À noter

Sessions 2024 :

Du 7 au 18 octobre

Du 18 au 29 novembre

Sessions 2025 :

Du 27 janvier au 7 février

Du 24 février au 7 mars

Du 7 au 21 juillet

PORTES OUVERTES au Moulin Nature avant chaque nouvelle session !

Portes ouvertes 2024 :

Lundi 16 septembre 14h-16h

Lundi 4 novembre 14h-16h

Portes ouvertes 2025 :

Jeudi 9 janvier 14h-16h

Jeudi 16 janvier 14h-16h

Lundi 03 février 14h-16h

Lundi 16 juin 14h-16h



QUEL CONTENU ?

- ▶ Rencontres avec des professionnels, découverte de structures, d'organismes de formation et de métiers, d'ateliers de mise en pratique
- ▶ Accompagnement individuel et collectif sur toute la durée de la remobilisation par un éducateur spécialisé
- ▶ Temps d'expression créatifs et de positionnement des participants par rapport aux expériences vécues
- ▶ Suivi individuel de chaque participant : attentes, difficultés, évolutions observées, définition ou précision d'un projet professionnel
- ▶ Méthodes pédagogiques actives, basées sur l'expérimentation, démonstratives et participatives

Accessibilité : Salle de formation habilitée PMR et accessible aux personnes à mobilité réduite / Nous sommes à l'écoute de votre projet et de vos besoins, n'hésitez pas à nous contacter.



BON À SAVOIR

L'école ETRE (Ecole de la Transition Ecologique) consiste à former prioritairement des jeunes de 16 à 25 ans en recherche d'orientation professionnelle (mais également ouvert aux demandeurs d'emploi souhaitant découvrir ces métiers) sur les métiers verts et verdissants : agriculture, métiers du bois, de la valorisation des déchets, de l'éco-construction ... mais également l'éducation à la nature et à l'environnement.

Deux étapes de formation sont ainsi proposées en fonction de la maturité du projet professionnel de chacun.e :

- Phase 1 : Découverte de métiers en lien avec la nature et l'environnement
- Phase 2 : Poursuite de parcours sur une **préqualification** de 14 semaines (dont 2 semaines de stage)



+ D'INFOS ET INSCRIPTIONS

formation@lemoulinnature.fr

03 89 50 69 50



Dans le cadre du CTDCO (Comité Territorial de Développement des Compétences et de l'Orientation), la Région Grand Est, ses partenaires de l'emploi, de l'insertion et les branches professionnelles établissent un diagnostic territorial des besoins en compétences du territoire pour répondre aux besoins des entreprises et permettre aux demandeurs d'emploi un retour à l'emploi efficace. L'action de formation décrite sur cette fiche s'inscrit dans cette démarche.

Préqualification 1 : Métiers de l'environnement et de la relation à la personne



C'EST QUOI ?

- ▶ S'immerger dans des métiers et leurs réalités du quotidien
- ▶ Acquérir des compétences techniques (sécurité, vocabulaire technique, gestes techniques ...) et pédagogiques
- ▶ Développer ses savoir-être (travail en équipe, écoute, ponctualité, assiduité, expression orale, respect des consignes, ...)
- ▶ Mieux connaître l'univers professionnel proposé par les métiers de l'environnement et de la relation à la personne (auxiliaire de vie, aide éducateur, animateur socio-culturel, animateur périscolaire, animateur nature, ...)
- ▶ Nourrir son projet professionnel pour faire un choix (préparation à l'entrée en formation qualifiante, stage, emploi...)



POUR QUI ?

- ▶ Jeunes de 16 à 25 ans en recherche de voie professionnelle OU
- ▶ Demandeurs d'emploi en projet de reconversion
- ▶ Inscrits à France Travail ou Mission Locale
- ▶ Priorité donnée aux stagiaires ayant déjà participé à une session de découverte métiers

Prérequis : Aucun, à part l'inscription comme demandeur d'emploi.

N.B. : pour les demandeurs d'emploi les frais pédagogiques sont entièrement pris en charge par la Région Grand Est.

À noter

Dates : du 17 mars au 30 juin 2025

Les « découvertes métiers » du 7 octobre 2024 et du 24 février 2025 auront une coloration « environnement et animation nature » pour éventuellement confirmer son entrée en préqualification en mars.

Portes ouvertes jeudi 16 janvier 14h-16h



QUEL CONTENU ?

- ▶ Animer et sensibiliser différents publics (4 semaines)
- ▶ Jardinage et gestion d'espaces naturels (4 semaines)
- ▶ Le pain : techniques et pédagogie (1 semaine)
- ▶ Bases de la transformation culinaire (2 semaines)
- ▶ Développer son esprit critique (1 semaine)

- ▶ 12 semaines d'apprentissage métiers et 2 semaines de stage en entreprise
- ▶ Intervenants : formateurs internes au Moulin Nature, organismes de formation et partenaires professionnels

- ▶ Méthodes pédagogiques actives, basées sur l'expérimentation, démonstratives et participatives
- ▶ Accompagnement dans la recherche de stages

Accessibilité : Salle de formation habilitée PMR et accessible aux personnes à mobilité réduite / Nous sommes à l'écoute de votre projet et de vos besoins, n'hésitez pas à nous contacter.



BON À SAVOIR

L'école ETRE (Ecole de la Transition Ecologique) consiste à former prioritairement des jeunes de 16 à 25 ans en recherche d'orientation professionnelle (mais également ouvert aux demandeurs d'emploi souhaitant découvrir ces métiers) sur les métiers verts et verdissants : agriculture, métiers du bois, de la valorisation des déchets, de l'éco-construction ... mais également l'éducation à la nature et à l'environnement.

Deux étapes de formation sont ainsi proposées en fonction de la maturité du projet professionnel de chacun.e :

- Phase 1 : Découverte de métiers en lien avec la nature et l'environnement
- Phase 2 : Poursuite de parcours sur une préqualification de 14 semaines (dont 2 semaines de stage)



+ D'INFOS ET INSCRIPTIONS :

formation@lemoulinnature.fr

03 89 50 69 50



Dans le cadre du CTDCO (Comité Territorial de Développement des Compétences et de l'Orientation), la Région Grand Est, ses partenaires de l'emploi, de l'insertion et les branches professionnelles établissent un diagnostic territorial des besoins en compétences du territoire pour répondre aux besoins des entreprises et permettre aux demandeurs d'emploi un retour à l'emploi efficace. L'action de formation décrite sur cette fiche s'inscrit dans cette démarche.

Préqualification 2 : Métiers de l'écoconstruction



C'EST QUOI ?

- ▶ S'immerger dans des métiers et leurs réalités du quotidien.
- ▶ Acquérir des compétences techniques (sécurité, vocabulaire technique, gestes techniques ...).
- ▶ Développer ses savoir-être (travail en équipe, écoute, ponctualité, assiduité, expression orale, respect des consignes, ...).
- ▶ Mieux connaître l'univers professionnel proposé par les métiers de l'écoconstruction.
- ▶ Nourrir son projet professionnel pour faire un choix (préparation à l'entrée en formation qualifiante, stage, emploi...)



POUR QUI ?

- ▶ Jeunes de 16 à 25 ans en recherche de voie professionnelle OU
- ▶ Demandeurs d'emploi en projet de reconversion
- ▶ Inscrits à France Travail ou Mission Locale
- ▶ Priorité donnée aux stagiaires ayant déjà participé à une session de découverte métiers
- ▶ Prérequis : Aucun, à part l'inscription comme demandeur d'emploi.

N.B. : pour les demandeurs d'emploi les frais pédagogiques sont entièrement pris en charge par la Région Grand Est.



À noter

Dates : du 8 septembre au 22 décembre 2025

Les sessions « découvertes métiers » du 18 novembre 2024, du 27 janvier et du 7 juillet 2025 seront orientées « écoconstruction » pour éventuellement confirmer son entrée en préqualification en septembre.



QUEL CONTENU ?

- ▶ Etapes d'un projet d'écoconstruction (4 semaines)
 - ▶ Bases du travail du bois (3 semaines)
 - ▶ Techniques de maçonnerie (1 semaine)
 - ▶ Rénovation thermique (8 jours)
 - ▶ Gestion écologique des espaces verts (8 jours)
 - ▶ Esprit critique et expression (4 jours)
-
- ▶ 12 semaines d'apprentissage métiers et 2 semaines de stage en entreprise
 - ▶ Intervenants : formateurs internes au Moulin Nature, organismes de formation et partenaires professionnels
 - ▶ Méthodes pédagogiques actives, basées sur l'expérimentation, démonstratives et participatives
 - ▶ Accompagnement dans la recherche de stages

Accessibilité : Salle de formation habilitée PMR et accessible aux personnes à mobilité réduite / Nous sommes à l'écoute de votre projet et de vos besoins, n'hésitez pas à nous contacter.



BON À SAVOIR

L'école ETRE (Ecole de la Transition Ecologique) consiste à former prioritairement des jeunes de 16 à 25 ans en recherche d'orientation professionnelle (mais également ouvert aux demandeurs d'emploi souhaitant découvrir ces métiers) sur les métiers verts et verdissants : agriculture, métiers du bois, de la valorisation des déchets, de l'éco-construction ... mais également l'éducation à la nature et à l'environnement.

Deux étapes de formation sont ainsi proposées en fonction de la maturité du projet professionnel de chacun.e :

- Phase 1 : Découverte de métiers en lien avec la nature et l'environnement
- Phase 2 : Poursuite de parcours sur une **préqualification** de 14 semaines (dont 2 semaines de stage)



+ D'INFOS ET INSCRIPTIONS

formation@lemoulinnature.fr
03 89 50 69 50



La Macif, c'est vous.

CALENDRIER

octobre 2024							novembre 2024							décembre 2024						
L	M	M	J	V	S	D	L	M	M	J	V	S	D	L	M	M	J	V	S	D
	1	2	3	4	5	6				1	2	3							1	
7	8	9	10	11	12	13	4	5	6	7	8	9	10	2	3	4	5	6	7	8
14	15	16	17	18	19	20	11	12	13	14	15	16	17	9	10	11	12	13	14	15
21	22	23	24	25	26	27	18	19	20	21	22	23	24	16	17	18	19	20	21	22
28	29	30	31				25	26	27	28	29	30	23	24	25	26	27	28	29	
													30	31						

janvier 2025							février 2025							mars 2025							
L	M	M	J	V	S	D	L	M	M	J	V	S	D	L	M	M	J	V	S	D	
		1	2	3	4	5						1	2							1	2
6	7	8	9	10	11	12	3	4	5	6	7	8	9	3	4	5	6	7	8	9	
13	14	15	16	17	18	19	10	11	12	13	14	15	16	10	11	12	13	14	15	16	
20	21	22	23	24	25	26	17	18	19	20	21	22	23	17	18	19	20	21	22	23	
27	28	29	30	31			24	25	26	27	28	24	25	26	27	28	29	30			
													31								

avril 2025							mai 2025							juin 2025						
L	M	M	J	V	S	D	L	M	M	J	V	S	D	L	M	M	J	V	S	D
	1	2	3	4	5	6				1	2	3	4							1
7	8	9	10	11	12	13	5	6	7	8	9	10	11	2	3	4	5	6	7	8
14	15	16	17	18	19	20	12	13	14	15	16	17	18	9	10	11	12	13	14	15
21	22	23	24	25	26	27	19	20	21	22	23	24	25	16	17	18	19	20	21	22
28	29	30					26	27	28	29	30	31	23	24	25	26	27	28	29	
													30							

juillet 2025							août 2025							septembre 2025						
L	M	M	J	V	S	D	L	M	M	J	V	S	D	L	M	M	J	V	S	D
	1	2	3	4	5	6					1	2	3	1	2	3	4	5	6	7
7	8	9	10	11	12	13	4	5	6	7	8	9	10	8	9	10	11	12	13	14
14	15	16	17	18	19	20	11	12	13	14	15	16	17	15	16	17	18	19	20	21
21	22	23	24	25	26	27	18	19	20	21	22	23	24	22	23	24	25	26	27	28
28	29	30	31				25	26	27	28	29	30	31	29	30	31				

octobre 2025							novembre 2025							décembre 2025						
L	M	M	J	V	S	D	L	M	M	J	V	S	D	L	M	M	J	V	S	D
					4	5						1	2	1	2	3	4	5	6	7
6	7	8	9	10	11	12	3	4	5	6	7	8	9	8	9	10	11	12	13	14
13	14	15	16	17	18	19	10	11	12	13	14	15	16	15	16	17	18	19	20	21
20	21	22	23	24	25	26	17	18	19	20	21	22	23	22	23	24	25	26	27	28
27	28	29	30	31			24	25	26	27	28	29	30	29	30	31				

DÉCOUVERTE MÉTIERS
 PRÉQUALIFICATION 1
 Environnement
 et animation nature
 PRÉQUALIFICATION 2
 Ecoconstruction

Stage en entreprise
 Stage en entreprise



+ D'INFOS ET INSCRIPTIONS

Samuel Muringer
 contact@etre-rhin.fr
 03 89 50 69 50

