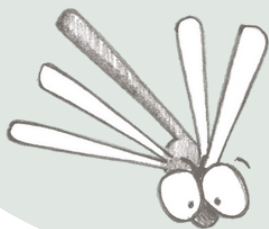


AVRIL 2026
AOÛT 2026

ENFANTS - ADOS



CAMPS



PROGRAMME DES CAMPS

Avril-Août 2026

"Une aventure au cœur de la nature, où chacun·e grandit dans la coopération, le respect et la joie de vivre ensemble !"

Les camps permettent de vivre une expérience exceptionnelle ! C'est l'occasion d'explorer de nouveaux territoires, sous tente, en refuge ou à la belle étoile...

Les enfants et les jeunes sont responsabilisés et invités à participer activement à la vie collective dans un esprit de coopération. Immergés dans un milieu naturel, ils vivent une aventure qui les fait grandir tout en leur réservant de belles surprises ! Chacun·e y trouve sa place dans le respect mutuel et l'entraide.

Au programme : découvertes naturalistes, plaisir de la lecture, jeux de société, ... et même des activités comme la cuisine et le ménage, qui deviennent des moments ludiques partagés !

REJOINS-NOUS !

INFOS PRATIQUES

COMMENT S'INSCRIRE ?

Découvrez notre procédure d'inscription sur notre site Internet
www.lemoulinnature.fr



Ouverture des inscriptions :
À compter du **11 mars** pour le camp d'avril.
À compter du **25 mars** pour les camps d'été.

IMPORTANT



Paiement par CB sur le portail famille. ANCV (version papier), chèques et espèces acceptés à l'accueil du Moulin Nature. Échelonnement possible.

Vous n'avez pas d'ordinateur ou d'accès à internet ? Venez remplir votre dossier directement sur notre tablette à l'accueil du Moulin.

SUIVEZ TOUTES LES ACTUALITÉS DU CLUB ADOS



Moulin_des_Ados



Crédit photos : Le Moulin Nature, Canva

À la découverte de la vallée de la Doller à vélo

Du 13 au 17 avril - 8/12 ans

Camping de Masevaux (en bungalow)

Une semaine pour se glisser dans la peau d'un petit explorateur à vélo et à pied pour découvrir la vallée de la Doller. La pratique du vélo est facile et accessible à tous.

Au programme :

Découverte du géocaching (chasse aux trésors), du lac de Sewen et ses castors, le lac D'Alfeld, la source de la Doller, une visite à la ferme, et bien d'autres aventures.

Équipement requis : avoir un VTT ou VTC révisé, adapté à la taille de l'enfant, un casque, un cadenas.

Rendez-vous au départ à l'arrivée prévus sur place. Nous contacter pour plus d'informations.



LES SÉJOURS

AU FIL DE L'ILL volet 2

Du 13 au 17 juillet - 12/14 ans

Après l'édition 2025 où nous avons rejoint l'Alsace centrale à vélo depuis la source de l'Ill, le voyage continue en canoë. D'Illhaeusern à Gamsheim, nous vous proposons 5 étapes sur l'eau en autonomie complète jusqu'à la confluence de la rivière avec le Rhin. Et toujours sans voiture.

Et qui sait, on reprend les vélos pour de nouvelles aventure en 2027 ?



LES SÉJOURS

Aventures à la ferme

Du 20 au 24 juillet - 6/8 ans

Lieu-dit Ribeaugoutte à Lapoutroie

Une belle expérience d'apprenti-e fermier-ère pour nos enfants ! Quel plaisir de vivre à proximité de la ferme pendant cinq jours : observer, nourrir et prendre soin des chèvres et des brebis. Cette semaine sera aussi l'occasion de cuisiner, bricoler, lire, danser, chanter ensemble au coin du feu, et dormir sous tente ou à la belle étoile. Cinq jours ne suffiront pas !



LES SÉJOURS

Le Rhin, les sources (ou presque)

Du 20 au 24 juillet - **13/15 ans**

Après avoir suivi l'Ill sur 210 km puis longé le Rhin l'année dernière, on repart cette année pour continuer l'épopée ! Depuis Mulhouse, on enfourche nos vélos avec remorques pour suivre ce grand fleuve qui traverse plusieurs pays.

Au fil du voyage, on traverse l'Alsace, l'Allemagne et la Suisse jusqu'au lac de Constance : baignades, jeux et détente après plusieurs jours de vélo !

Un séjour sportif, fun et plein de découvertes pour vivre une vraie aventure itinérante.

Infos pratiques : nuits en camping, 40 à 60 km/jour, 3 jours effectifs de vélo. Départ depuis Bâle, retour en train (à confirmer).

Équipement requis : avoir un VTT ou VTC révisé, adapté à la taille de l'enfant, un casque, un cadenas.



LES SÉJOURS

Sur la piste du grand félin d'Europe

Du 3 au 07 août - 8/12 ans

Camping de Mittlach dans la vallée de Munster

Animal emblématique et discret, le lynx est rarement observé et reste encore méconnu. Pourtant, la bête est là et parfois proche de nos villages. Pour qui sait interpréter ses indices laissés par le félin, la chance de le côtoyer s'offre à nous. Des spécialistes nous guideront dans cette aventure ! Une semaine au cœur de la forêt pour en percer les mystères.



LES SÉJOURS

CAMP EUROPE

10 au 20 août - 14/17 ans

Bien plus qu'un camp, une aventure engagée !

Cet été, on ne part pas juste en séjour, on construit un vrai projet ensemble. Dès mars 2026, on se retrouve deux fois par mois pour les soirées « l'un dit je m'engage ». L'idée ? Créer en équipe un outil de sensibilisation que nous irons tester sur notre territoire, puis brandir fièrement à l'autre bout de l'Europe.

La destination ? On la garde encore un peu secrète, mais imagine un pays ultra vert, ressourçant et inspirant... Entre le trajet en transport en commun, les ateliers pratiques et les activités 100% nature, on te promet une sacrée dose de fun et de collectif. Pour embarquer, il faut être prêt à s'impliquer : on compte sur ta présence aux réunions et ton énergie !

Attention : 15 places seulement. Priorité aux anciens de Croatie pour la suite de l'aventure, puis aux plus motivés d'entre vous.

On t'attend pour relever le défi !



INFOS PRATIQUES

Les tarifs varient : Quotient Familial (QF) et lieu de résidence

	QF	Prix m2A	Prix hors m2A
TARIF 1*	0-450€	211€	230€
TARIF 2*	451-900€	252€	275€
TARIF 3	901-1 200€	278€	303€
TARIF 4	1 201-1 500€	310€	338€
TARIF 5	1 501-1 900€	330€	360€
TARIF 6	1 901-2 300€	360€	392€
TARIF 7	2 301-3 000€	390€	425€
TARIF 8	> 3 001€	410€	447€

**Des aides de la CAF s'appliquent, pour en savoir +, nous contacter.*



Pour bénéficier des aides de la CAF, il nous est impératif d'obtenir une attestation comportant le Quotient familial.

Cette attestation est accessible auprès de la CAF, il vous suffit de créer votre compte.

Si vous ne pouvez pas nous fournir une attestation CAF, nous appliquerons une base de calcul à partir des fiches d'impositions de votre foyer (si déclarations séparées des parents, nous aurons besoin des deux fiches d'imposition)



CONTACT

SECRÉTARIAT

Du lundi au vendredi
de 8h à 12h30 et de 13h30 à 17h30



inscription@lemoulinnature.fr



03.89.50.69.50



Le Moulin Nature
7 rue de la Savonnerie
68460 LUTTERBACH



www.lemoulinnature.fr